

 POLITECNICO DI MILANO

marco.imperadori@polimi.it

26 Maggio 2015 – ANPE - Bologna



Poliuretano, architettura e innovazione

Prof. Ing. Marco Imperadori

Rector's Delegate Far East



1963

Prof. Giulio Natta riceve il Premio Nobel per la Chimica grazie alle sue scoperte sulle scienze dei polimeri

1853
2013



- 1 Telefono Gitta, Marco Zanuso, 1965
- 2 Lampada Eclisse, Vico Magistretti, 1965
- 3 Interruttore Romprafata, Achino e Pier Giacomo Castiglioni, 1968
- 4 Divano Serpentina, Cini Boeri, 1971



Alberello, scultura di



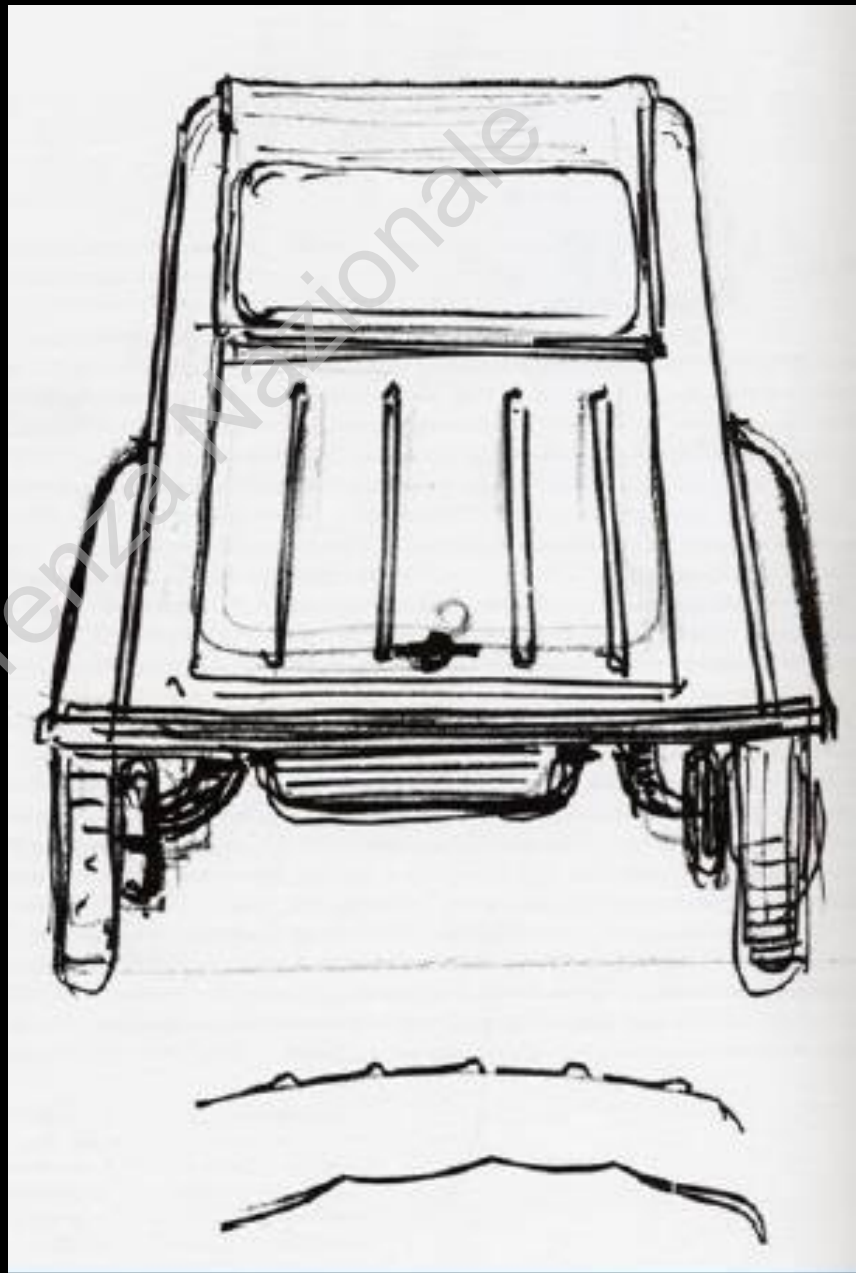
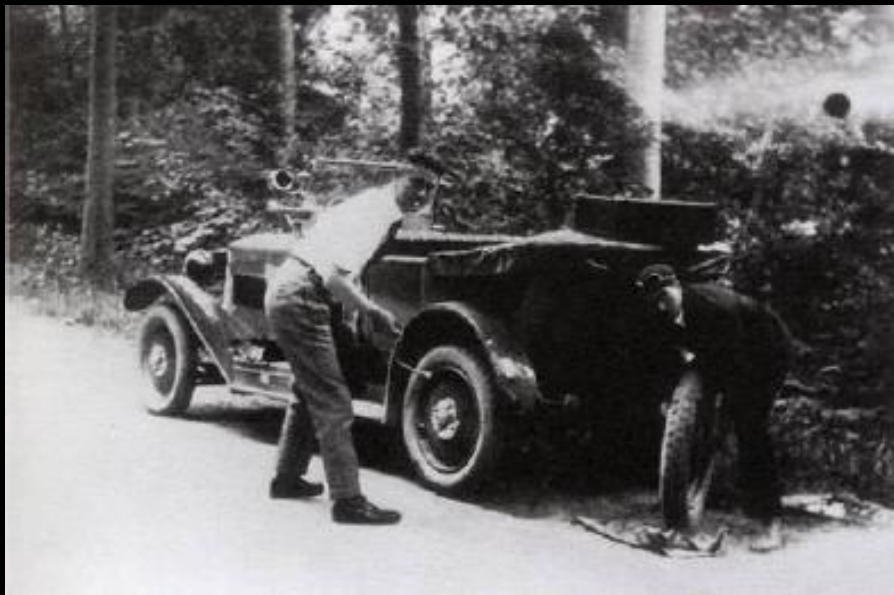
Giulio Natta, Premio Nobel per la Chimica (10 dicembre 1950)

«... la plastica è il materiale che la natura si è dimenticata di creare ...»
Paul John Flory – Premio Nobel per la chimica 1974 per la cinetica delle reazioni polimeriche organiche e per i meccanismi dei processi di polimerizzazione

L'innovazione è la verifica delle utopie.

Oscar Wilde





ANPE - 2a Conferenza Nazionale



Mass production is not merely quantity production...nor is merely machine production. Mass production is the focusing upon a manufacturing project of the principles of power, accuracy, economy, system, continuity and speed.

Henry Ford

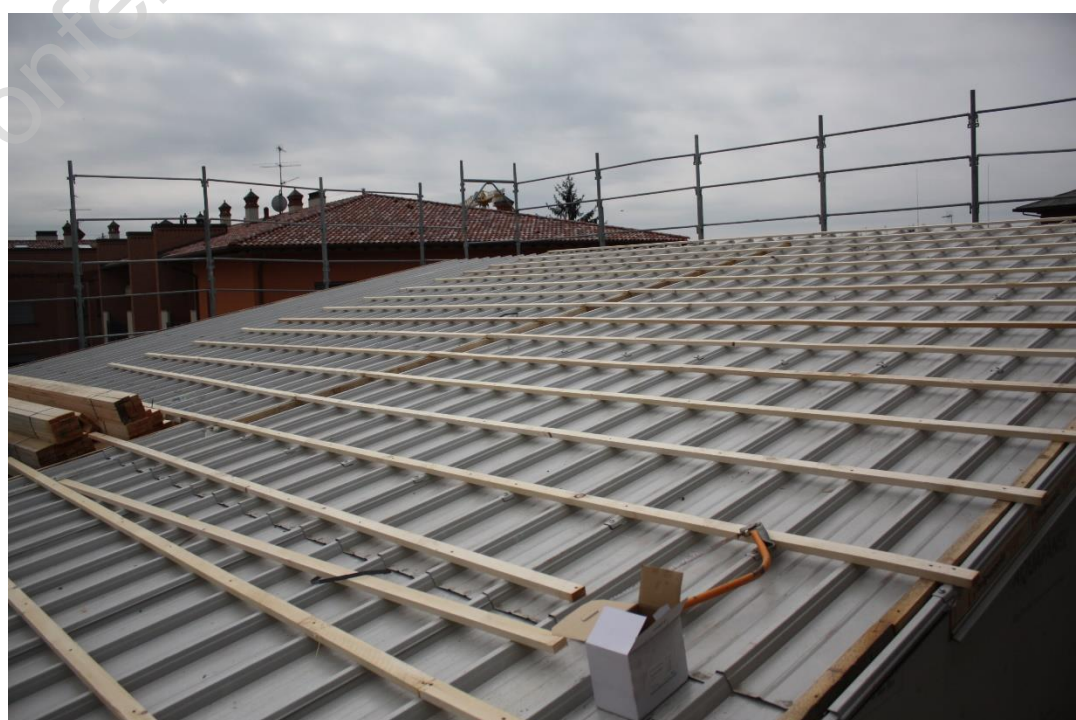
HIGH TECH



RIGHT TECH









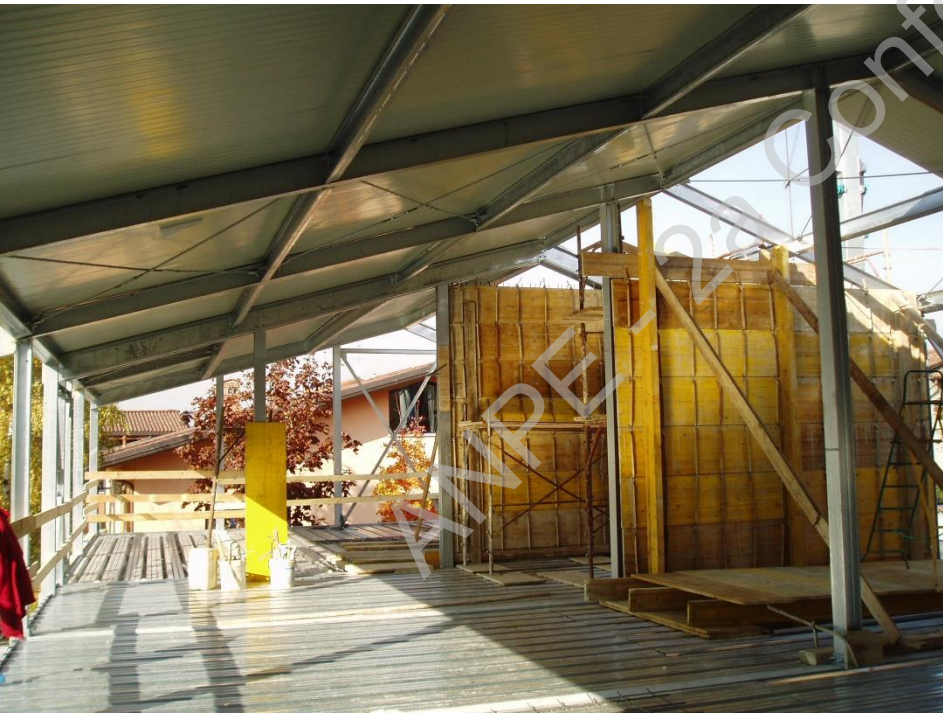


















ANPE - 2a Conferenza Nazionale

farmacia

FARMACIA

ottantatre
Street fashion shoes

PIAZZA
DELLA REPUBBLICA



TWINS







ANPE - 29 Conferenza Nazionale



HUNTSMAN

Enriching lives through...

ANPE - 2a Conferenza Nazionale



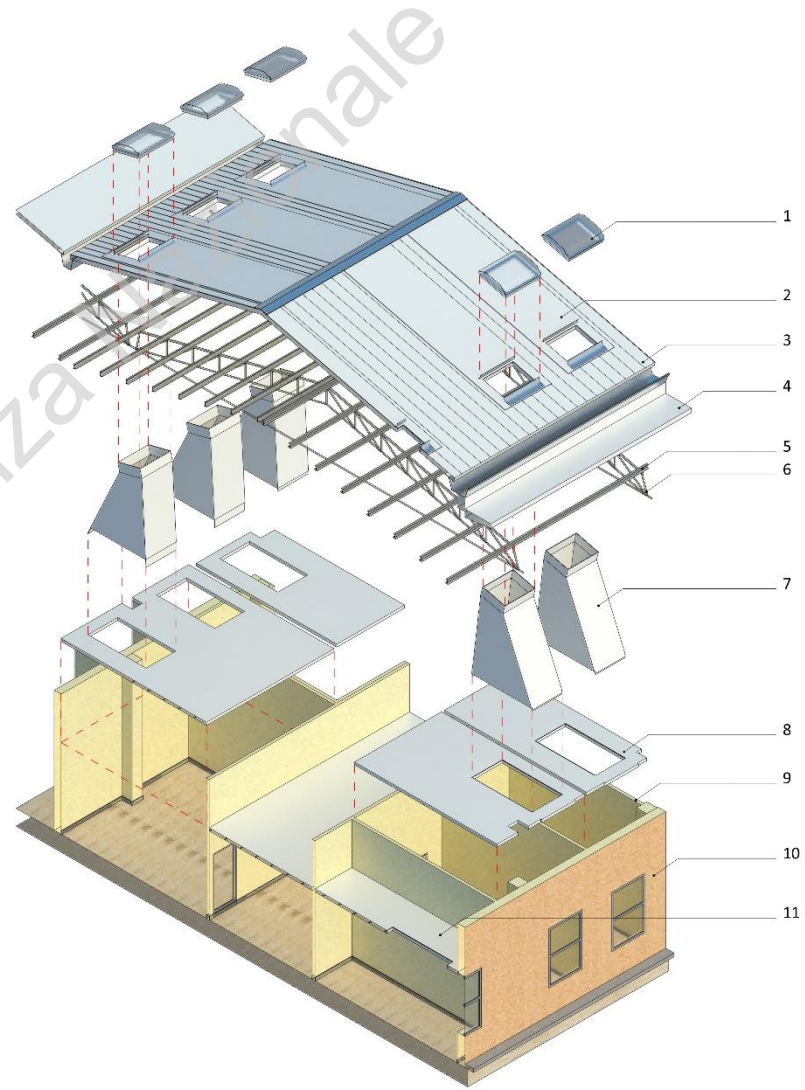




ANPE - 2a Conferenza Nazionale



AIPE - Conferenza Nazionale







ANPE - 2a Conferenza Nazionale



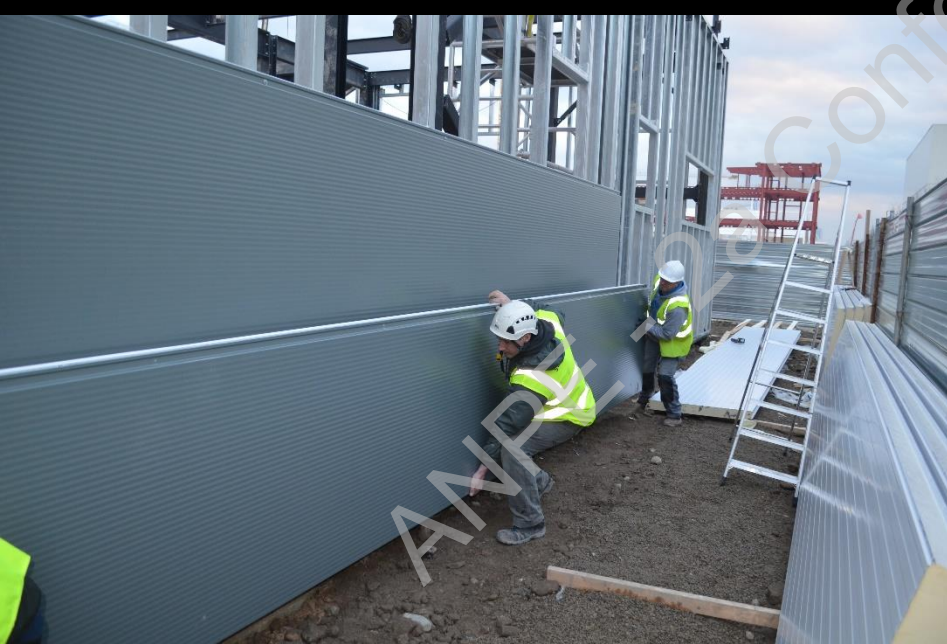
HUNTSMAN

Enriching lives through innovation

Terna



ANPE - 2a Conferenza Nazionale

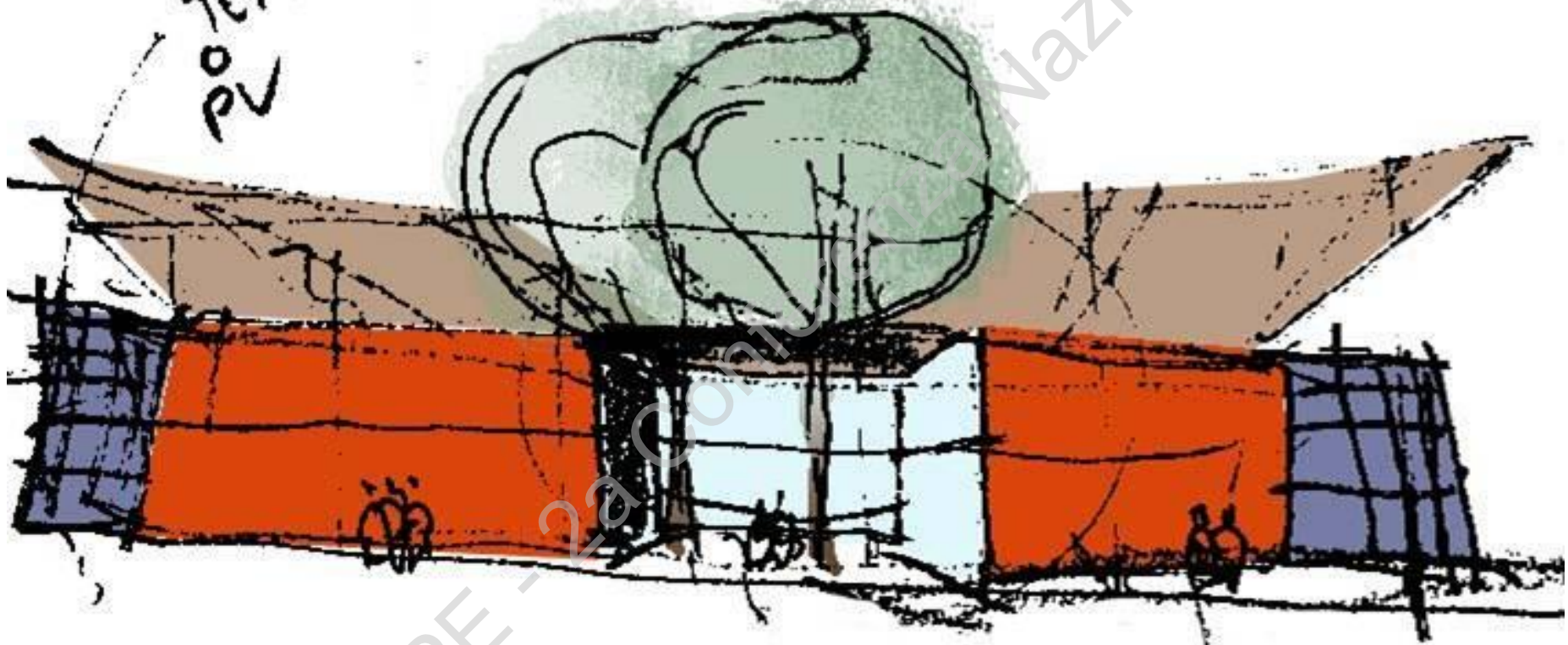






ANPE - 2a Conferenza Nazionale

Slare
TEMA
PV



ANPE - 2a Conferenza Nazionale



ANPE 2019 Conferenza Nazionale







使 經 常 植 立

ANPE - 2a Conferenza Nazionale





ANPE - 2a Conferenza Nazionale







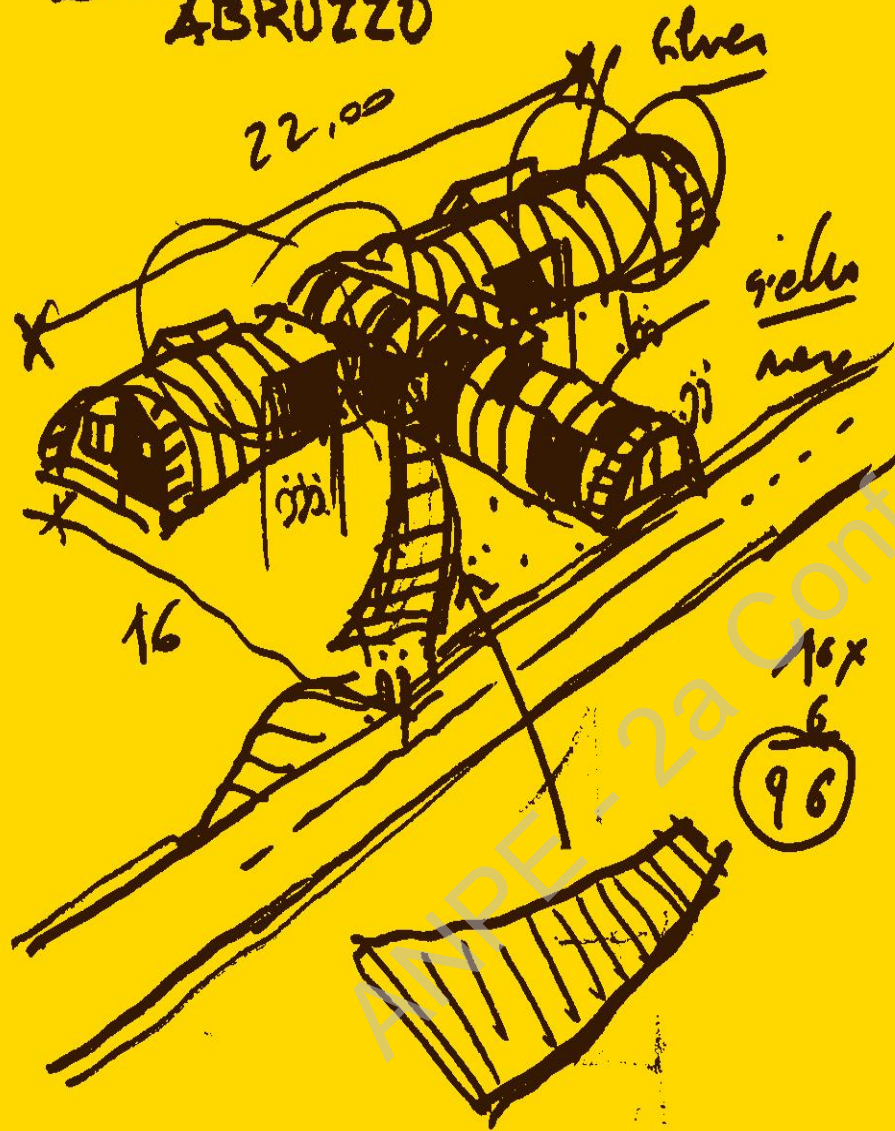
ANPE - 2a Conferenza Nazionale





ASILO NIDO APE

ABRUZZO



atelier 2
Architettura e tecnologie

asilo nido ape tau



POLITECNICO DI MILANO
POLO REGIONALE
DI LECCO



A
REGOLA
D'ARTE
associazione posatori



società
mantovana
materiali
moderni



CONFINDUSTRIA Mantova



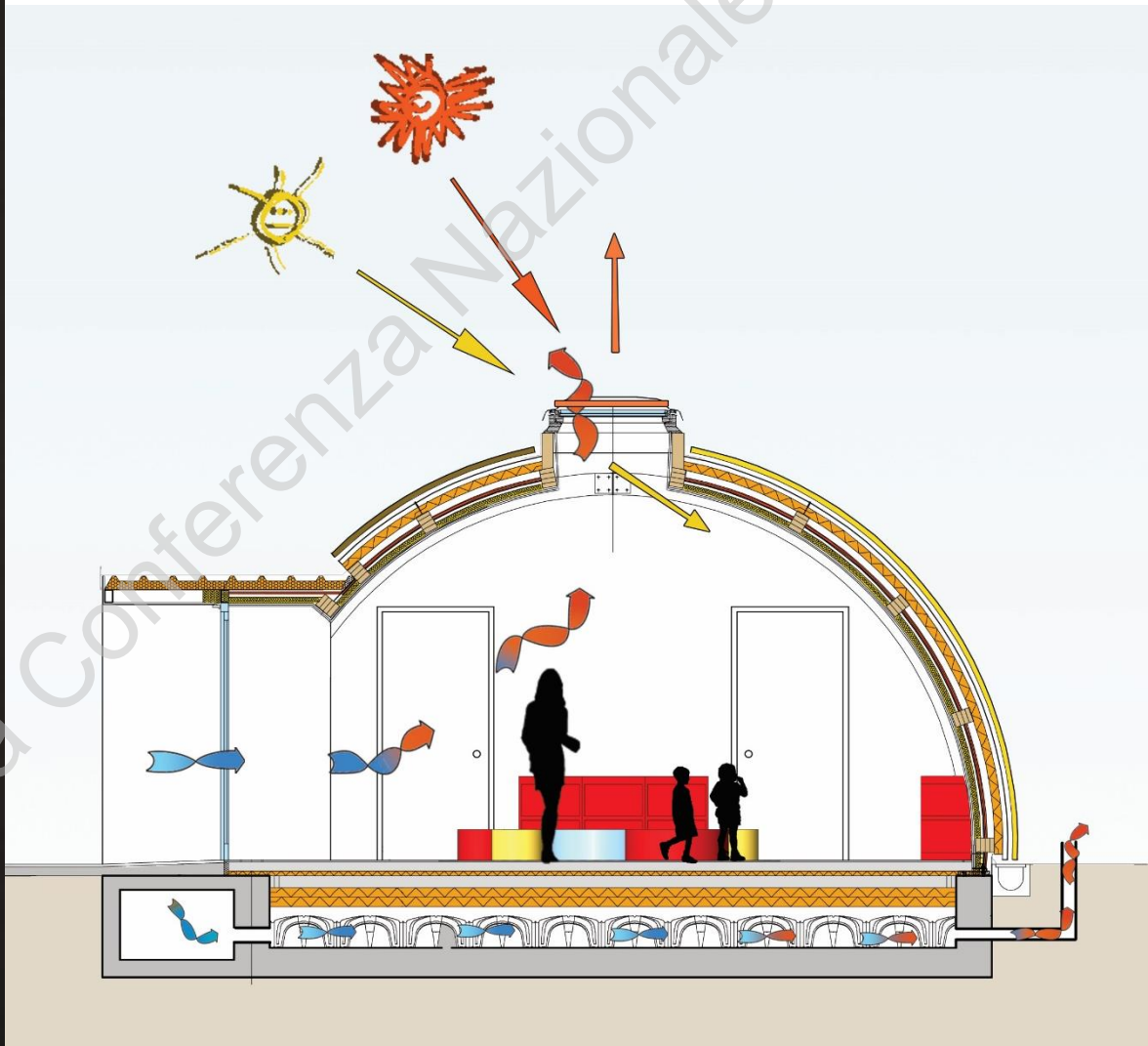
Collegio Costruttori Edili
Ance Mantova



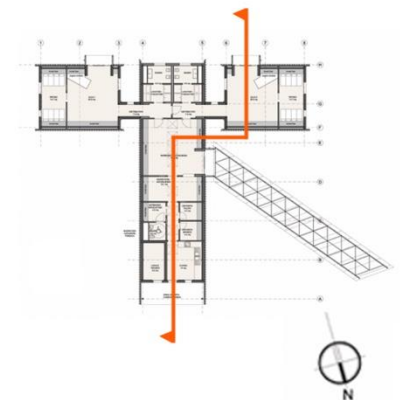
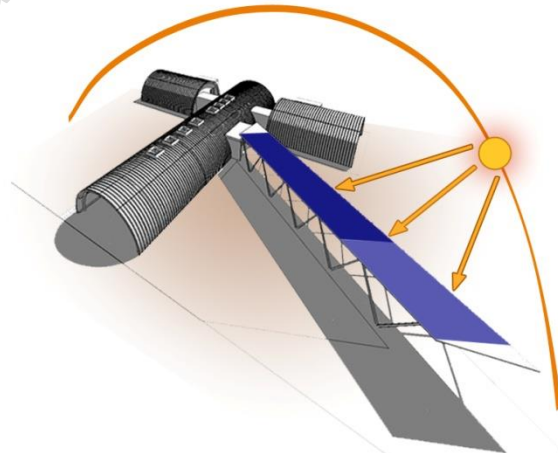
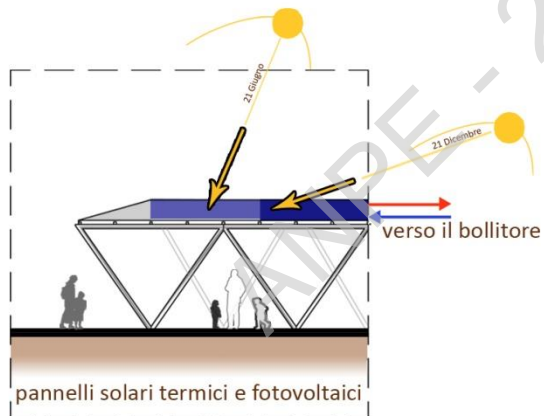
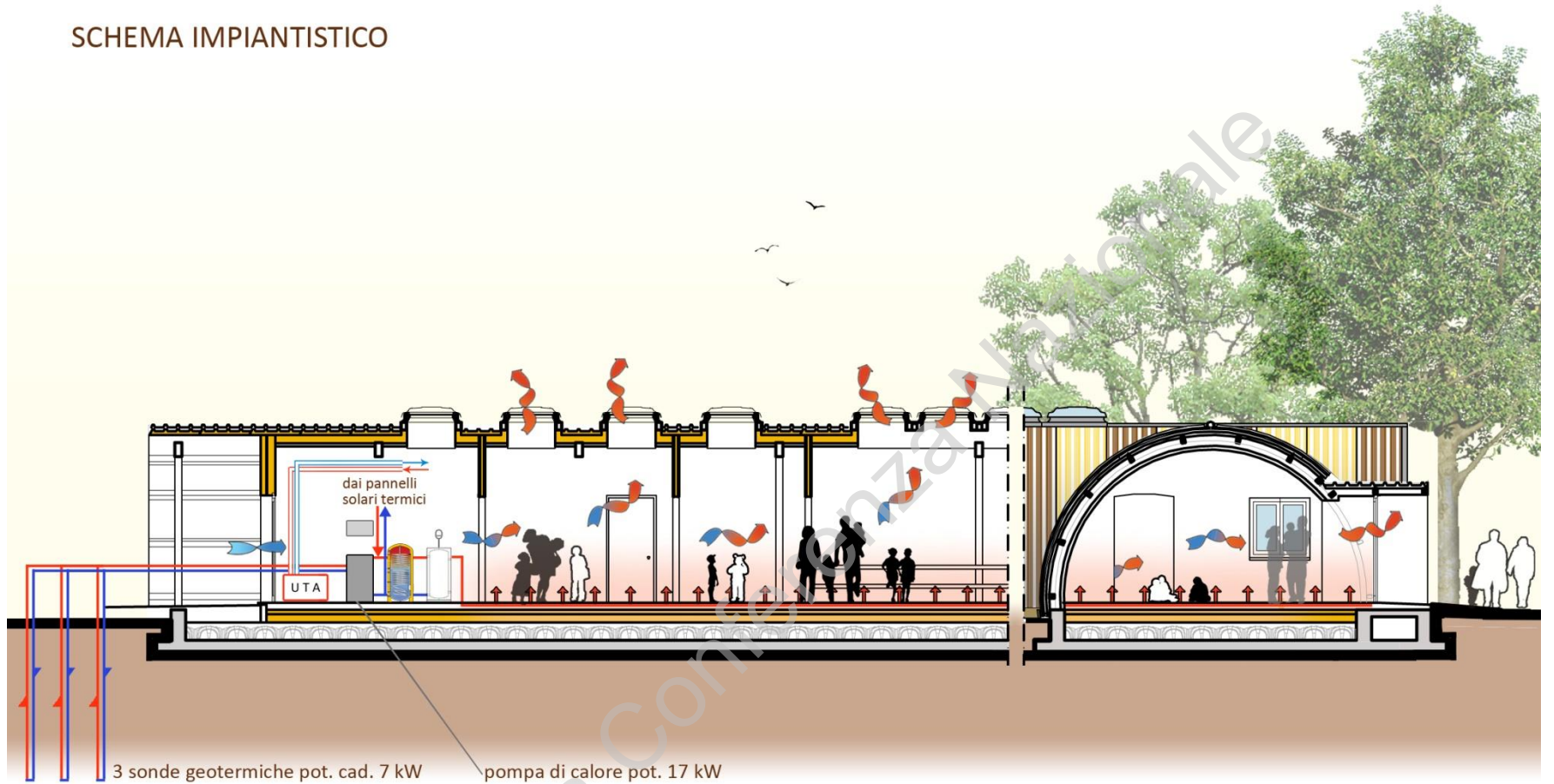
ANCE Lombardia
Associazione Nazionale ANCE Costruttori Edili Lombardia







SCHEMA IMPIANTISTICO



















Invece che un rigido bilancio di sostegno e carico, il ferro richiede un più complesso, più fluido bilancio di forze. Infatti la condensazione del materiale in pochi punti si traduce in sconosciuta trasparenza, relazione sospesa tra oggetti, una creazione di spazio aereo.

Siegfried Giedion