



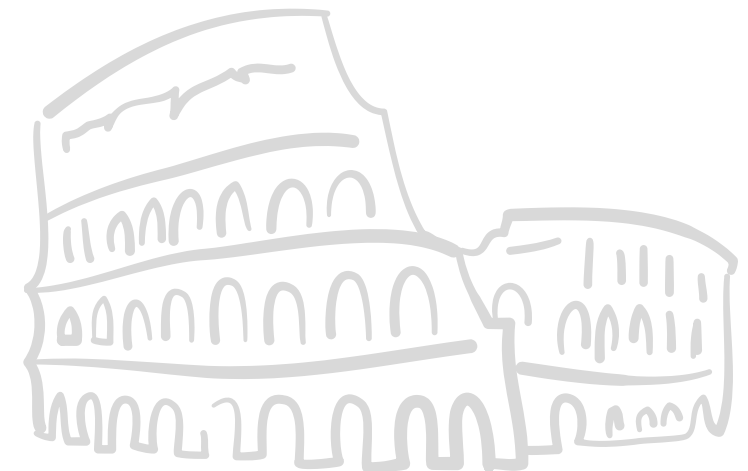
7a Conferenza Nazionale Poliuretano Espanso rigido
PROGETTARE l'efficienza, COSTRUIRE il cambiamento
Roma 7 Maggio 2026



Palazzo Marignoli Roma - Rifunzionalizzazione ed Efficientamento Energetico History

Arch. Fiammetta Fabri

Ing. Cristiano Signori - ANPE



Riqualificazione funzionale Palazzo Marignoli

Palazzo Marignoli è uno degli edifici storici più rappresentativi del centro di Roma, situato nel rione Colonna, tra via del Corso e piazza San Silvestro.

Occupava un intero isolato delimitato anche da via delle Convertite e via di San Claudio.

Costruito a fine 800 dall'architetto Salvatore Bianchi per il marchese Filippo Marignoli, importante figura politica ed economica dell'epoca.

La redazione finale del palazzo è opera dell'architetto Giulio Podesti, al quale si deve la facciata monumentale su via del Corso.

Sorge su un'area precedentemente occupata dal convento di Santa Maria Maddalena delle Convertite, demolito per fare spazio al nuovo edificio.



Riqualificazione funzionale Palazzo Marignoli

Tra il **2016** e il **2020** è stato oggetto di una riqualificazione importante, con:

- recupero degli spazi storici
- nuova destinazione uffici e commerciale

Committente:	Allianz SpA
Progettazione architettonica	Studio Bichara Studio Transit
Progetto strutturale	Studio CFR
Progettazione antincendio	Arch. Fiammetta Fabri Studio Fabri



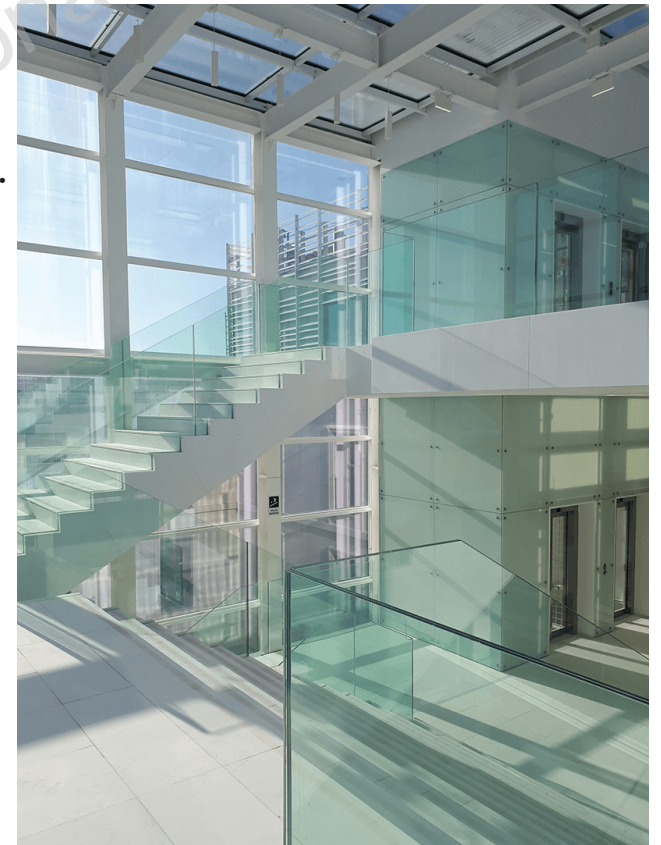
Riqualificazione funzionale Palazzo Marignoli

L'intervento eseguito ha avuto come linea di indirizzo il ripristino dell'assetto architettonico originario dell'impianto progettato dall'Arch. Bianchi e poi dall'Arch. Podesti con :

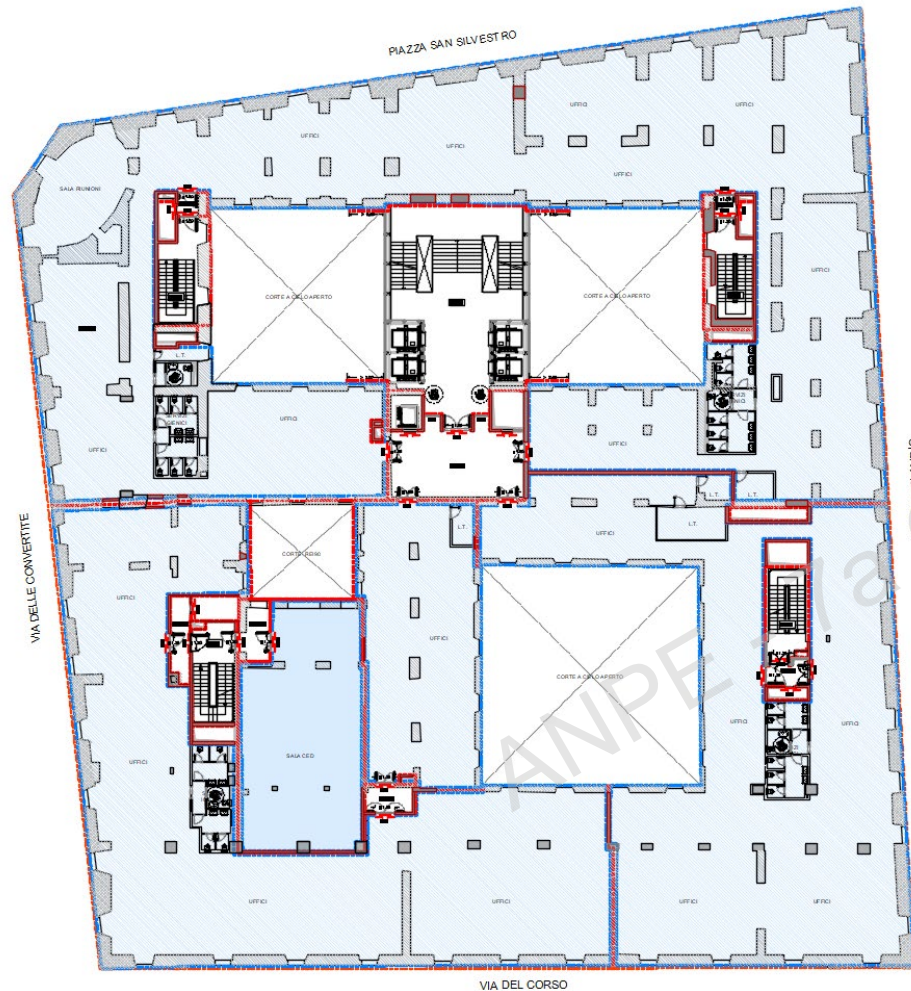
- eliminazione delle superfetazioni create negli anni;
- ripristino delle due chiostrine "gemelle" sul versante di Piazza San Silvestro.

La rifunzionalizzazione dell'edificio ha previsto anche dei nuovi interventi caratterizzanti fortemente le nuove attività quali:

- realizzazione di uno scalone in acciaio, chiuso da vetrate laterali che si articola dal piano terra al piano sesto ;
- recupero funzionale del piano sesto con una nuova struttura nella quale è stata attualmente inaugurata una prestigiosa attività di ristorazione.



Riqualificazione funzionale Palazzo Marignoli



La struttura portante dell'edificio è costituita da paramenti di muratura in mattoni pieni e/o in conci di tufo listati di adeguato spessore.

Le facciate esterne sono dotate di numerose finestrate, così come le pareti che si aprono sui 4 cortili interni.

OBIETTIVI

- Rifunionalizzazione degli spazi
- Efficientamento energetico dell'involucro edilizio
- Rispetto normativa antincendio attività 73.2.C ai sensi del DPR 151/2011 dei nuovi interventi

Riqualificazione funzionale Palazzo Marignoli

REQUISITI dell'INTERVENTO e NECESSITA' PROGETTUALI

Struttura portante in muratura

Assenza orditure lignee



Scelta sistema isolante dall'interno

Assenza pareti affrescate e decorate

Necessità della Committenza di:

Riduzione minima della superficie calpestabile

Minimizzare modifica della volumetria interna

Minimizzare impatto con il contesto architettonico/storico-artistico

(soglie, forometrie, cornici, soffitti decorati, ecc..)



Scelta materiali che coniugano le esigenze di isolamento

termico con il massimo sfruttamento dello spazio interno



Riqualificazione funzionale Palazzo Marignoli

L'utilizzo di un isolante interno in PU accoppiato ad una lastra di cartongesso ha garantito:

- Elevate prestazioni termiche con ridotti spessori
- Rispetto delle superfici utili interne
- Rispetto dei vincoli architettonici che impediscono l'intervento sull'involucro esterno
- Rapidità esecutiva necessaria nella ristrutturazione di edifici molto ampi e complessi come Palazzo Marignoli
- Pulizia della posa a secco
- Miglioramento immediato del comfort interno
- Rispetto della Euroclasse di reazione al fuoco B-s1, d0



Riqualificazione funzionale Palazzo Marignoli

Isolamento strutture verticali dall'interno

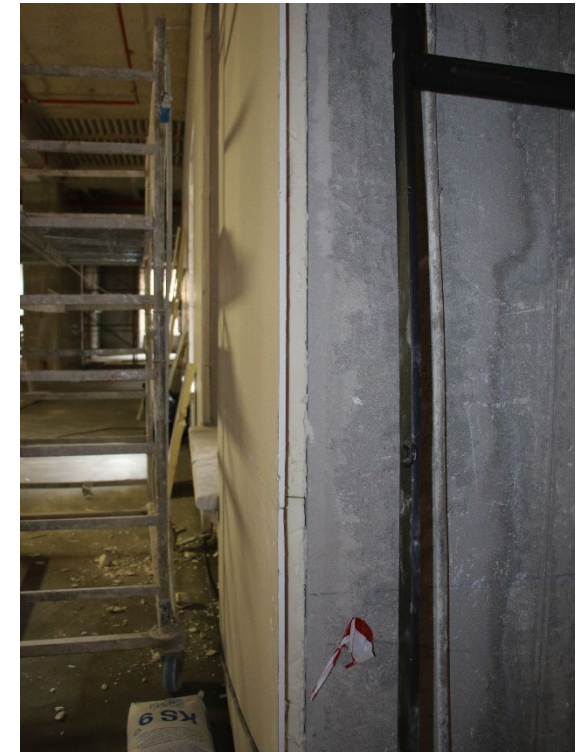
Pannelli in PU ($\lambda_D=0,022$ W/mK) in schiuma polyiso rivestiti su entrambe le facce con un rivestimento multistrato gas impermeabile, accoppiati industrialmente ad una lastra di cartongesso di spessore nominale 13 mm

7.000 m² ca sp. 63 mm (PU sp. 50 mm + CG sp. 13 mm)

2.000 m² ca sp. 53 mm (PU sp. 40 mm + CG sp. 13 mm)

1.300 m² ca sp. 43 mm (PU sp. 30 mm + CG sp. 13 mm)

3.700 m² ca sp. 33 mm (PU sp. 20 mm + CG sp. 13 mm)



Riqualificazione funzionale Palazzo Marignoli



Riqualificazione funzionale Palazzo Marignoli

Isolamento di strutture verticali dall'interno – i vantaggi

Euroclasse reazione al fuoco B s1 d0, nel rispetto dei requisiti antincendio richiesti per le attività commerciali e direzionali

Riduzione condensa superficiale (temperature maggiori delle pareti)

Ottenimento veloce delle temperature di esercizio previste efficace in caso di un riscaldamento non continuo

Schermo al vapore integrato che evita il rischio di condensa interstiziale

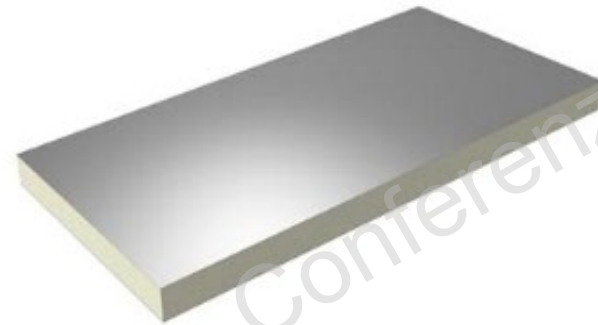
Rivestimento idoneo all'incollaggio per evitare sottostruttura metallica per il fissaggio delle lastre

Qualità dell'aria interna (Classe A+ metodo francese), in merito all'emissione VOC negli ambienti interni

Riqualificazione funzionale Palazzo Marignoli

Isolamento strutture di partizione orizzontale

Pannelli in PU ($\lambda_D=0,022$ W/mK) in schiuma polyiso rivestito su entrambe le facce da alluminio multistrato gas impermeabile



2830 m² sp. 70 mm

650 m² sp. 40 mm



Riqualificazione funzionale Palazzo Marignoli

Isolamento strutture di partizione orizzontale

Pannelli in PU ($\lambda_D=0,027 - 0,026$ W/mK) in schiuma polyiso rivestiti su una faccia da velo vetro saturato e sull'altra, da posizionare sul lato maggiormente esposto al rischio incendi, da un velo vetro addizionato da fibre minerali



1550 m² sp. 40 e 70 mm



Euroclasse reazione al fuoco B s1 d0

Riqualificazione funzionale Palazzo Marignoli

Isolamento strutture di copertura

Pannelli in PU ($\lambda_D=0,027$ W/mK) in schiuma polyiso rivestiti sulla faccia superiore con velo vetro bitumato, idoneo alla sfiammatura, e su quella inferiore con velo di vetro minerale saturata



700 m² sp. 40 mm



Riqualificazione funzionale Palazzo Marignoli

Certificazioni richieste e ottenute

Intervento rilevante in un contesto di particolare tutela (centro storico di Roma)

Certificazione di sostenibilità ambientale richiesta secondo il protocollo internazionale LEED 2009 Core and Shell

Ottenimento (ottobre del 2020), di un risultato significativo nonostante le limitazioni agli edifici protetti del centro storico

Protocollo LEED valuta gli aspetti ambientali dell'edificio e i singoli materiali e prodotti impiegati possono concorrere, con le loro caratteristiche e prestazioni, alla soddisfazione dei prerequisiti e all'ottenimento dei crediti previsti per le diverse aree tematiche

Anche in questo ambito le soluzioni isolanti in PU contribuiscono alla valutazione e riduzione degli impatti ambientali contribuendo all'ottenimento dei crediti sopraccitati



7a Conferenza Nazionale Poliuretano Espanso rigido
PROGETTARE l'efficienza, COSTRUIRE il cambiamento
Roma 7 Maggio 2026



Grazie per l'attenzione

Arch. Fiammetta Fabri

Ing. Cristiano Signori - ANPE

