

PURE<sup>3</sup> SOLUTIONS

**We make PU  
sustainable.**

Up to **94%**

ANPE - 7a Conferenza Nazionale

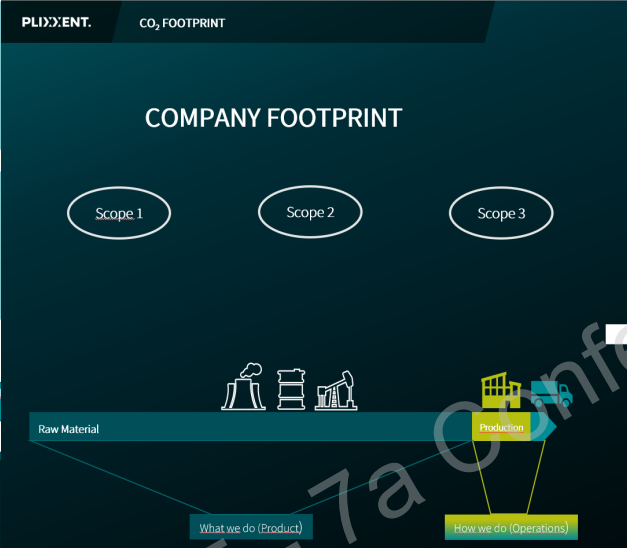
**PLIXXENT.**

» **Ridurre quello che facciamo: Prodotto**

PLIXXENT.

	Ricerca	Sviluppo	Formulazioni	Design
Rinnovabili		<p><b>Materie Prime Proprie</b> Stanno sviluppando alcune nuove materie prime, come polioli poliesteri, prodotti con cicli ed acidi derivati da fonti rinnovabili.</p>	<p><b>Contenuto Rinnovabile</b> Formulazioni con materiali da fonti rinnovabili. Nonostante non ci sia ancora al momento questo tipo di sbilenco, abbiamo implementato blocchi di costruzioni classici, di massa bilanciata e altri di nuova tipologia.</p>	
Riciclabili	<p><b>Riutilizzare</b> Collaborazione in corso per migliorare il modo di riciclare poliuretano. L'obiettivo è quello di massimizzare i cicli riciclabili passando da cicli ridotti a cicli circolari.</p>	<p><b>Riciclo dei rifiuti</b> Con la collaborazione dei nostri partner stiamo testando il riciclo degli scarti di produzione dei Poliuretani. Per "compensare" come riutilizzarli nel ciclo e ridurre così i rifiuti da smaltire.</p>	<p><b>Contenuto Riciclato</b> Formulare con blocchi di costruzioni da riciclo.</p>	

L'uso delle Rinnovabili ed il riutilizzo del Poliuretano sono due elementi essenziali per la CIRCOLARITA'.



PLIXXENT. SUSTAINABILITY

! Bio Origin does not equal CO<sub>2</sub> reduction !

CO<sub>2</sub> Bio Origin Circularity

### Sustainability & Polyurethane

Different ways to achieve more sustainable Polyurethane

- Emission reduction**
  - Different ways to achieve this, i.e.
  - Energy saving
  - Less harmful chemicals
- Direct Renewable content**
  - C14 detection
- Direct Recycled Content**
  - From EoL
  - From in production waste
- Mass balance materials**
  - Like eco energy model
  - Drop in replacements

## HOW DO WE CONTINUE?



R  
E  
S  
E  
A  
R  
C  
H



P  
R  
O  
D  
U  
C  
T



L  
O  
G  
I  
S  
T  
I  
C



R  
E  
P  
O  
R  
T  
I  
N  
G

ANPE - 7a Conferenza Nazionale

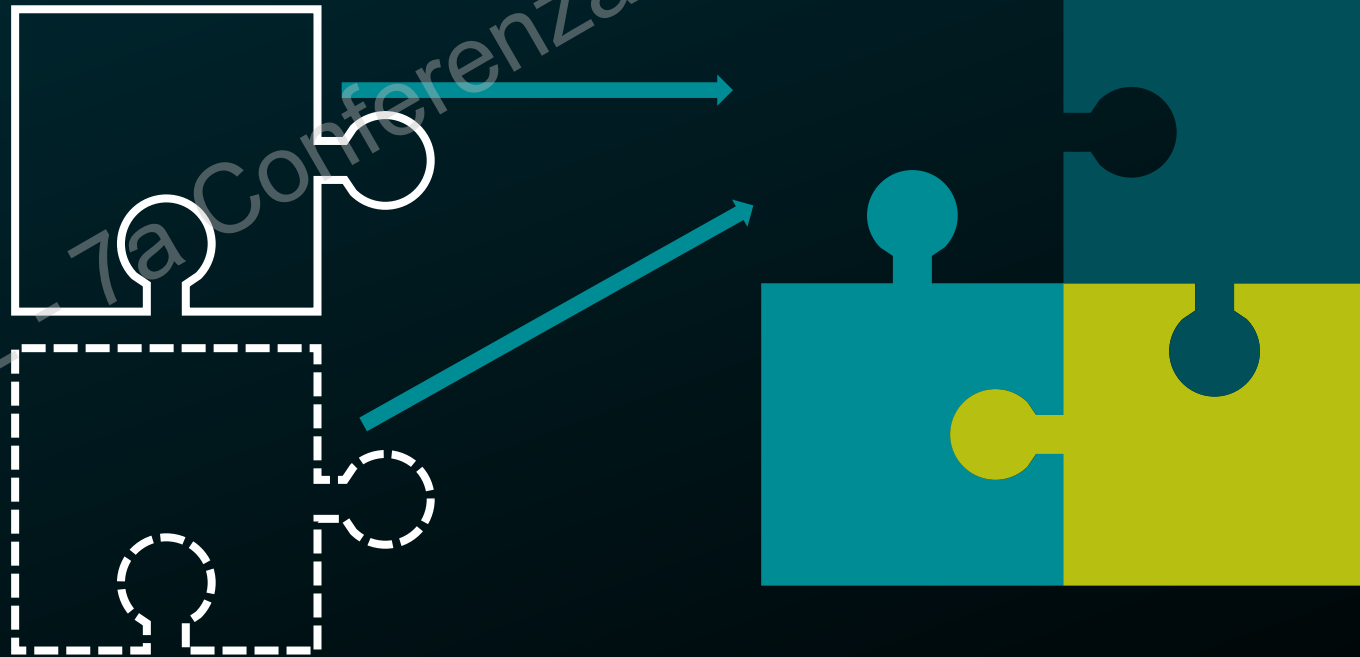




# PRODUCT

## MODULAR APPROACH

- Adding more Raw Materials
- Increase the amount of products that offer this option
- Give our customers a choice!

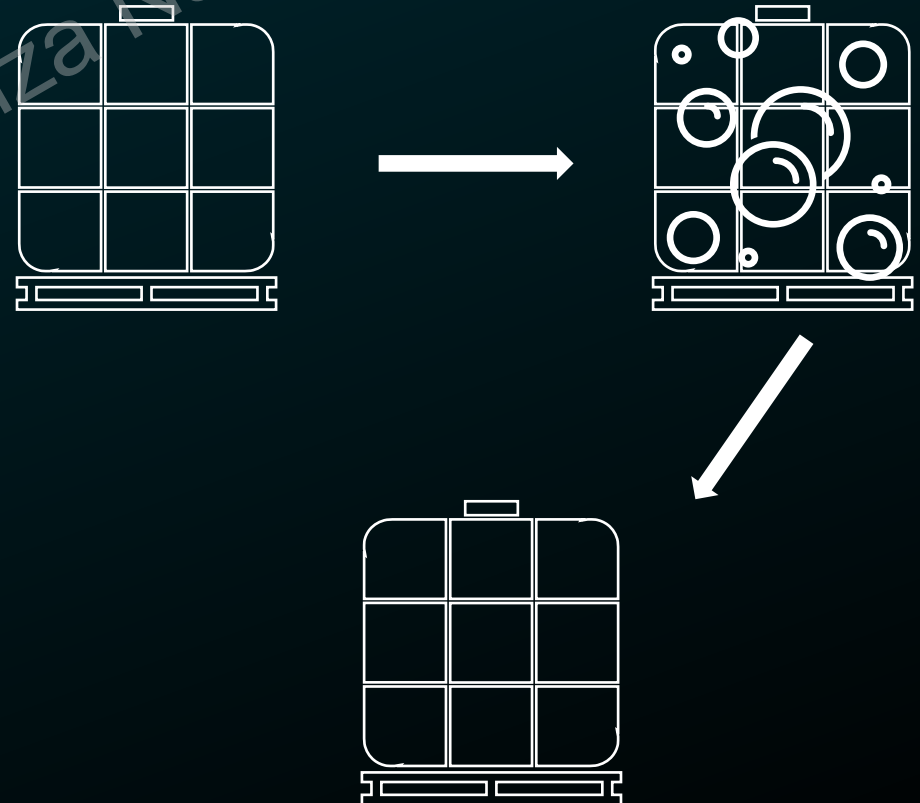




## LOGISTICS

Products is one thing, but production, packaging and shipment also do have an impact

We optimize on many ends, like streamlining productions shifting grades to best suited facilities etc, but we found a big lever in refurbished packaging



ANPE - 7a Conferenza Nazionale



# REPORTING

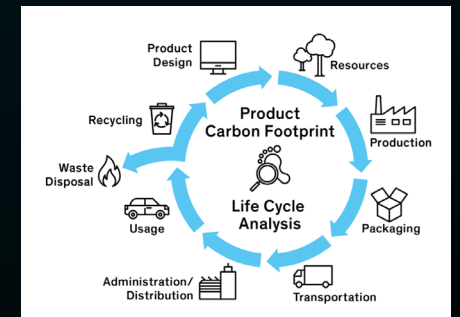
## Company Reporting

- Not falling under CSRD
- Reporting following VSME standard



## Product Reporting

- Data following 14067 and 15804
- PCF verification in progress
- First EPDs still 2026





**PLIXXENT.**

**THANK YOU!**

ANPE - 7a Conferenza Nazionale

